

# הלב פועם!

בתוך תוכו של כל אדם, כל בריה, פועם ליבו. הדבר נסתר מעיני כל, שמור ומוגן בפנים. אך זהו מקור החיים שלו. כל עוד הוא פועם, יחיה האדם עלי-אדמות.

כזהו הוא כיום אתר 'בית ויזניץ'. אתר די ביה יחדון רוחין ונפשין.

מאחורי החומות הגבוהים והקירות המזדקרים, כמעט כבר לא ניכרת כלפי חוץ הפעילות האינטנסיבית הרוחשת, כמעט ואין רואים את עשרות הפועלים במרץ רב. כאן בין החומות, פועם הלב של כולנו, כאן מתרחשת לה פעילות כבירה, כאן מוקם והולך אותו בית גדול וקדוש לדי אלקי ישראל שממנו תצא אורה לעולם כולו, ויתן כח ביד כל חסיד ויזניץ להמשיך את חייו עלי-אדמות בדרך הסלולה לנו מרבוה"ק. דווקא כאן במקום הקדוש הזה, מקום שהתפללו בו אבותינו רבוה"ק זי"ע. זהו מרכז החיים.

בתמונות ספורות ושורות קצרות, נשכיל ונבין את המראות המשובבים לב ונפש.

נבין גם עד כמה עלינו לעשות בס"ד את הכל, בכדי שהלב הגדול לא יחסיר פעימה ח"ו.

כן. עלינו המלאכה לגמור, כי ממנו תוצאות חיים.

# הָנוּ לְבַבְכֶּם וּבָנוּ אֶת מִקְדָּשׁ ד'







**תנו לבבכם**  
בית וזנאיך > א-ב' סיון תשע"ט



# 1875 משאיות בטון

Concrete trucks

הזרימו עד כה לאתר הבניה  
**כמות עצומה של**  
**15000 קוב בטון**



# 3000 משאיות

יצאו מאתר הבניה, לפינוי  
**36,000 קוב עפר**  
אשר נחפר והוצא מהאתר

לקראת הקמת שלב א'  
של 'בית ויזניץ'



**הנו לבבכם**  
בית ויזניץ > א-ב' סיון תשע"ט

# 8000 מ"ר

[למעלה מ-36,000  
[Square feet  
של אבן

נדרשים לחיפוי הבנין האדיר של 'בית  
ויזניץ' המהווים יחד משקל עצום של

**1700 טון**



לצורך המחשה

# שיירת משאיות

**מבני ברק ועד נתניה**  
או לחילופין  
**מבארא פארק**  
**ועד מאנהעטן**

נדרשו עד היום  
כדי לפנות את עפר ביהמ"ד



**2,900  
מטר רבוע**

**[31,215 Square feet]**

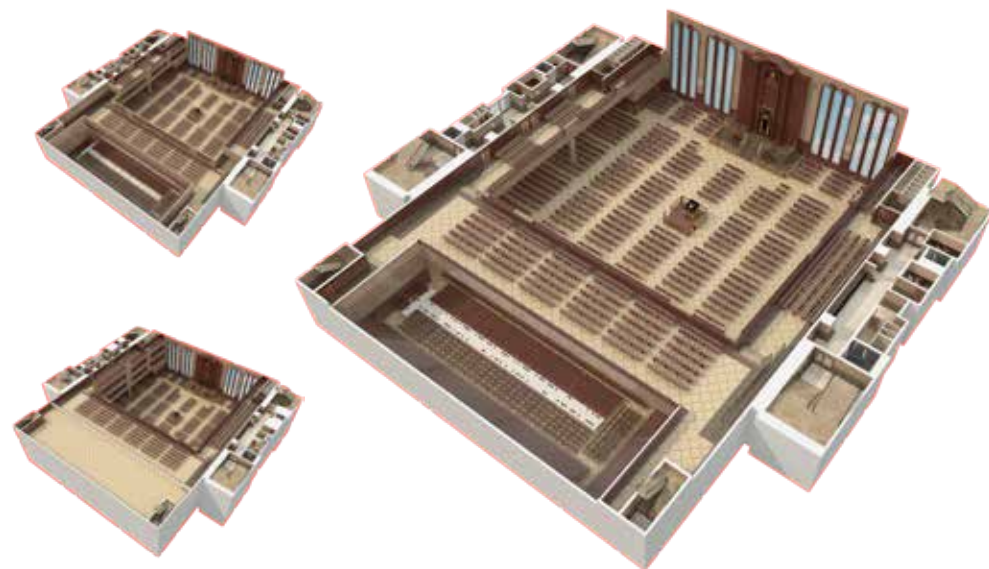
**שטח 3 גלריות עזרות הנשים**

**לצורך המחשה**

שטח עז"נ ביהמ"ד הישן [קאסירער]

**850 מטר רבוע**

**[9149 quare feet]**



**14,000 מ"ר**

**[Square feet 150,694]**

שטח כולל של שלב א'  
בבנין 'בית ויזניץ'

**4,500 מטר רבוע נוספים**

**[כ-48,437 Square feet]**

בשלב ב' של בית ויזניץ



**1,350  
מטר רבוע**

**[כ-5000 Square feet]**

שטח 'היכל עריכת השולחנות'

אשר יוקם בשלב ב'

של 'בית ויזניץ'



**3,100  
מטר רבוע**

**[כ-33,368 Square feet]**

**שטח בית המדרש**

**לצורך המחשה**

שטח ביהמ"ד הישן [קאסירער]

**900 מטר רבוע**

**[9687S quare feet]**





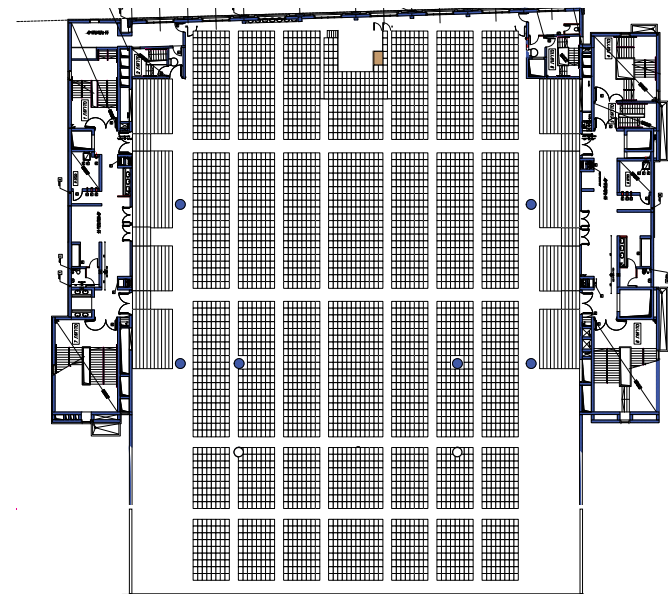
**5,000**  
מקומות תפילה  
**לנשים**

בשלשת גלריות  
עזרות הנשים



**8,500**  
מקומות תפילה  
**לגברים**

בהיכל בית המדרש הגדול  
5,500 מקומות ישיבה  
3,000 מקומות עמידה

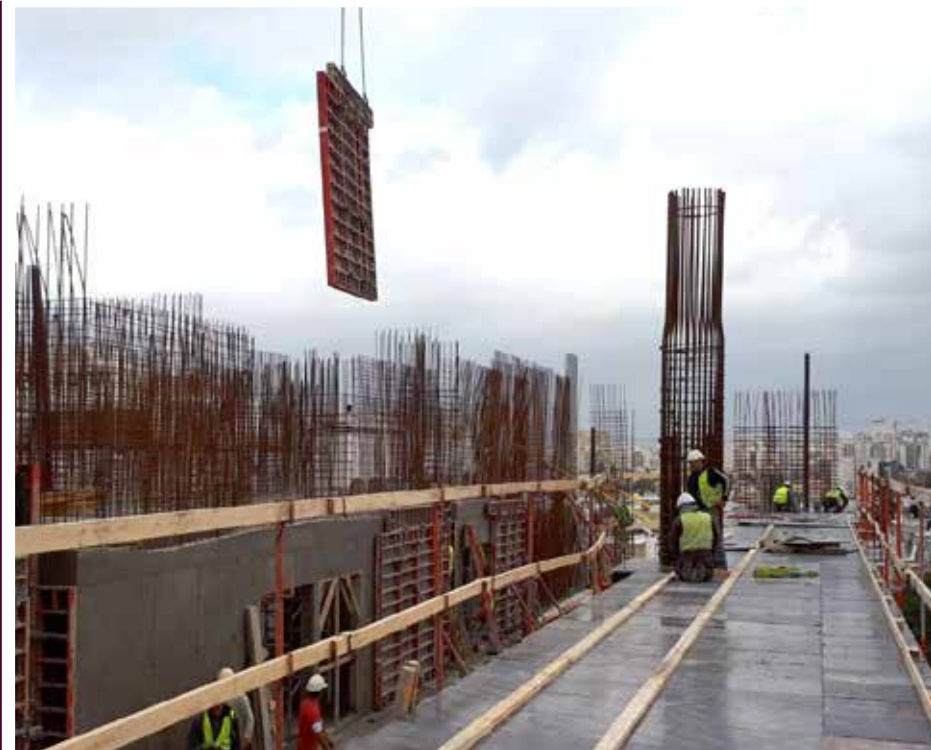


**הנו לבבכם**

בית וזניץ > א-ב' סיון תשע"ט

נעשים מאמצים כבירים למימוש השאיפה  
כי לקראת ראש השנה הבעל"ט

**יושלמו בס"ד**  
**יציקת גג ביהמ"ד**  
**וסיום הקמת השלד**  
**כולל תעלות מיזוג אוויר**  
(Air conditioning ducts)



בימים אלו מתקדמים לקראת יציקת

**הקומה**  
**השלישית**  
של גלריית  
עזרת הנשים

[הקומה התמישית של בית וזניץ]

ומתכוננים בס"ד  
ליציקת גג ביהמ"ד  
במהלך חדשי הקיץ



גובה בנין  
'בית וזניץ'

**32 מטר**

[feet 105]

לצורך המחשה

גובה ביהמ"ד הישן [קאסירער]

**16 מטר**

[52 feet]



גג ביהמ"ד

**מורכב מקורות פלדה**  
**(Beams steel) בגובה**

**למעלה מ-3.5 מטר**

**במשקל כולל**

**של מעל 150 טון**

בשילוב חיפויי אקוסטיקה  
מורכבים ויקרים למניעת רעשים  
ופיזור מיטבי של הקול



גובה חלל  
ביהמ"ד מבפנים

**18 מטר**

[feet 60]

לצורך המחשה

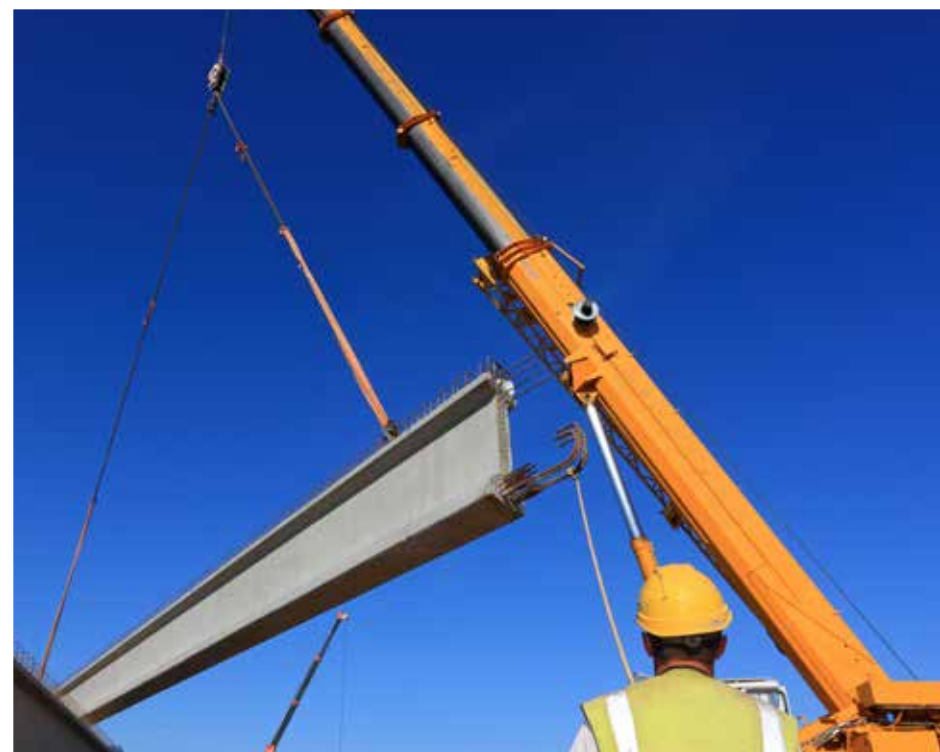
גובה חלל ביהמ"ד הישן [קאסירער]

**11.5 מטר**

[38 feet]

**הנו לבבכם**

בית וזניץ < א"ב' סיון תשע"ט



אורך 6 קורות הפלדה  
המרכזיים של גג ביהמ"ד

**40 מטר**

[feet 131]