

מסלולי ההלכה בקרנות הפנסיה וקופות הגמל

מידע אודות גופי הכשרות, מדיניות ההשקעה, הרכב הנכסים,
והתשואות, במסלולי ההלכה

הצורך במסלולי השקעות כשרים

- ההלכה היהודית אוסרת על הלואה בריבית. עקב כך, לדעת רוב פוסקי ההלכה, גם ההחזקה של ניירות ערך של חברות המלוות או לוות בריבית, עלולה להיות כרוכה באיסור זה.
- בעוד שבעבר, כשהחיסכון לפנסיה התבצע בעיקר אמצעות קרנות הפנסיה הוותיקות, איסור זה לא היווה בעיה לחוסכים הדתיים, שכן קרנות אלו הן קרנות המבטיחות קצבה, ולפיכך מבחינה הלכתית ניירות הערך שהן מחזיקות אינן בבעלותם של החוסכים. אולם אם המעבר לקרנות פנסיה צוברות, ובמקביל חקיקת חוק פנסיה חובה, נתקלו החוסכים הדתיים בבעיה, שכן מבחינה הלכתית, ניירות הערך המוחזקות בקרנות פנסיה צוברות הן בבעלותם של החוסכים.
- איסור הלכתי זה, קיים גם בכל מוצרי החיסכון האחרים (קופות גמל, קרנות השתלמות, קרנות נאמנות, ניהול תיקים, וכו').
- בעקבות כך הוקמו בעשור האחרון ברוב חברות הגמל והפנסיה מסלולים מיוחדים המכונים 'מסלולי הלכה' או 'מסלולים כשרים', שבהם מחזיקים רק בניירות ערך שאין איסור הלכתי בהחזקתם.

גופי הפיקוח על המסלולים הכשרים

קיימים שלש גופי פיקוח על ההשקעות במסלולים הכשרים, שיש הבדלים מהותיים ביניהם במדיניות ההשקעה, ובסוגי הנכסים המאושרים להחזקה. גופי הפיקוח הם:

'גלאט הון'



'תשואה כהלכה'



'העדה החרדית'





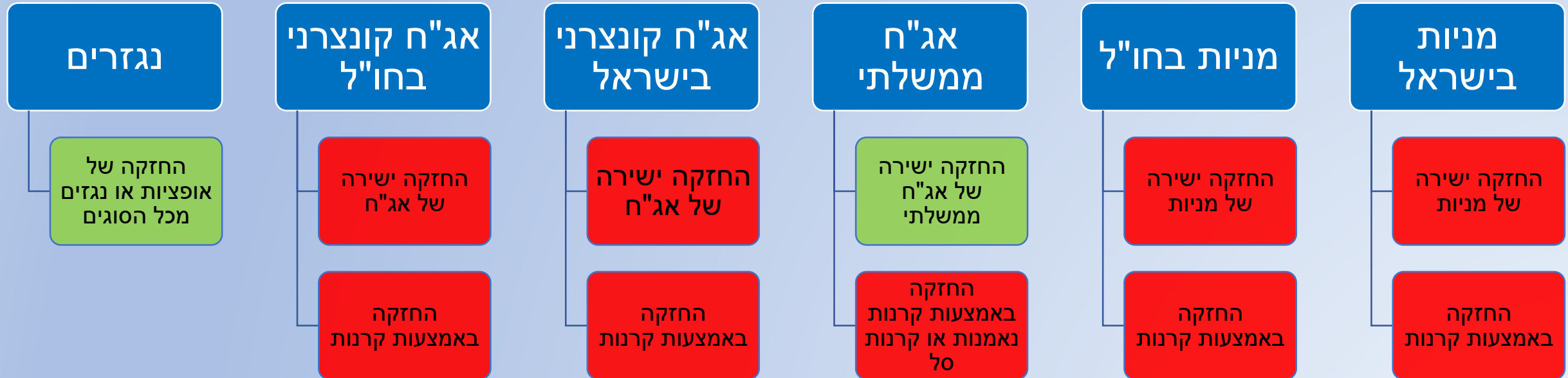
מדיניות הכשרות במסלולי ההלכה

שבפיקוח העדה החרדית





מדיניות הכשרות במסלולי ההלכה שבפיקוח גלאט הון





מדיניות הכשרות במסלולי ההלכה

שבפיקוח תשואה כהלכה



הרכב הנכסים השונה במסלולי ההלכה

כפי שראינו, מסלולי ההלכה שבפיקוח של 'העדה החרדית' ו'גלאט הון', מוגבלים בצורה משמעותית בסוגי אפיקי ההשקעה אותם הם רשאים להחזיק.

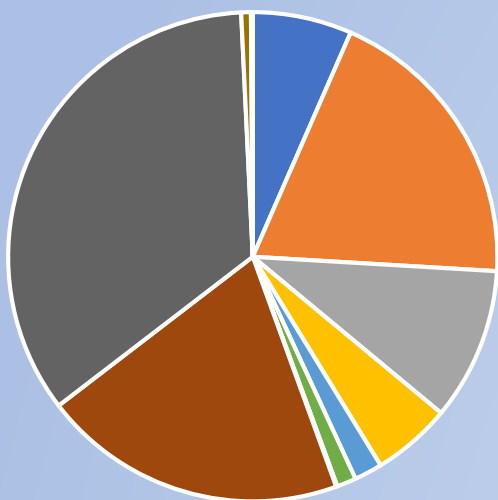
כתוצאה מכך קיים בהם פער משמעותי בין הרכב אפיקי ההשקעה במסלולי הלכה אלו, להרכב אפיקי ההשקעה במסלולים באותה רמת סיכון המקבילים באותה החברה.

לעומת זאת, 'תשואה כהלכה' טרחה למפות את כל ני"ע הנסחרים בישראל, כדי שלא יהיה צורך במגבלה גורפת על אפיקי השקעות מסוימים, אלא רק על ני"ע ספציפיים, שקיים איסור הלכתי בהחזקה שלהן.

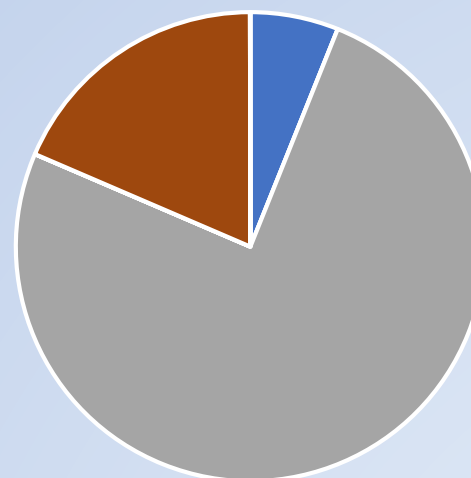
כתוצאה מכך הרכב אפיקי ההשקעה במסלולי הלכה אלו, כמעט זהה להרכב אפיקי ההשקעה במסלולים הכלליים המקבילים להם.

השוואת אפיקי השקעה מסלול הלכה - מסלול כללי מקביל העדה החרדית

העדה החרדית - מסלול כללי מקביל



העדה החרדית - מסלול הלכה





השוואת אפיקי השקעה

מסלול הלכה - מסלול כללי מקביל

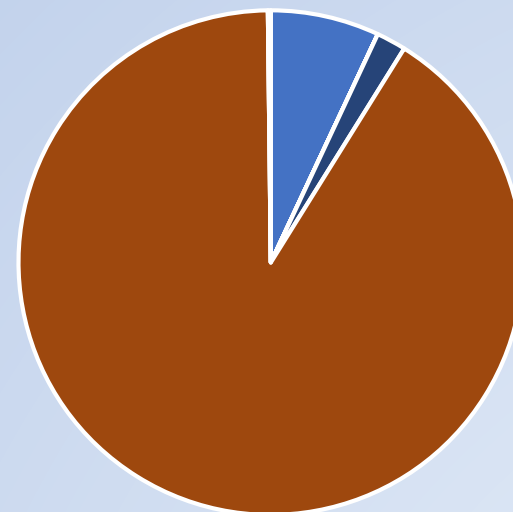
גלאט הון

גלאט הון - מסלול כללי מקביל

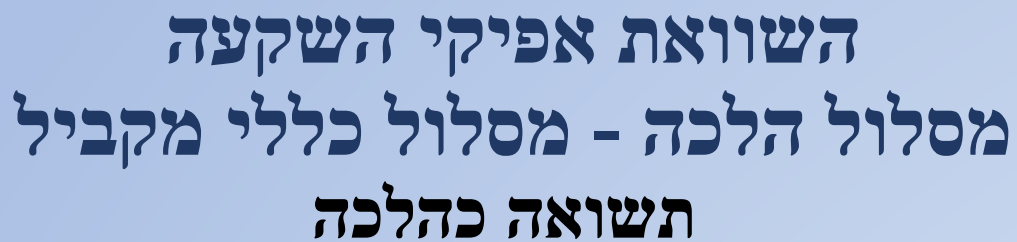


- מזומנים ושווי מזומנים
- מניות
- תעודות סל
- קרנות נאמנות
- מוצרים מובנים
- הלוואות
- השקעות אחרות
- Ag"ch ממשלתי
- Ag"ch קונצרני
- נגזרים
- פיקדונות

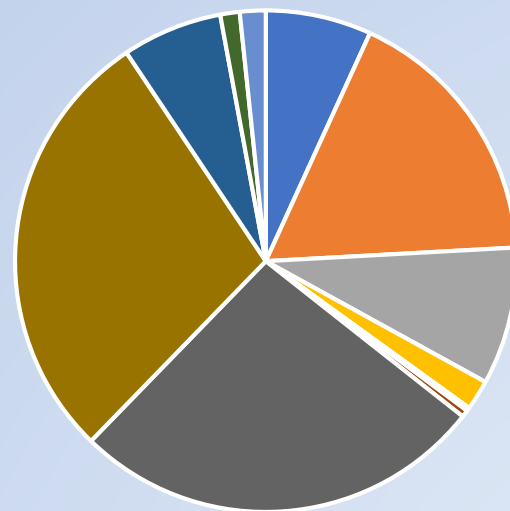
גלאט הון - מסלול הלכה



- מזומנים ושווי מזומנים
- מניות
- תעודות סל
- קרנות נאמנות
- מוצרים מובנים
- הלוואות
- השקעות אחרות
- Ag"ch ממשלתי
- Ag"ch קונצרני
- נגזרים
- פיקדונות



תשואה כהלכה - מסלול הלכה



קרנות נאמנות	תעודות סל	מניות	מזומנים ושוי מזומנים
השקעות אחרות	הלוואות	מוצרים מובנים	קרנות השקעה
נגזרים	אג"ח קונצרני	אג"ח ממשלתי	אג"ח מיועדות
			פיקדונות

התשואות במסלולי ההלכה

מכיוון שחלק מהמסלולים הכשרים משתמשים רק בחלק מהכלים הפיננסיים שבהם משתמשים במסלולים הרגילים, ממילא פיזור הנכסים בהם קטן יותר. כמו כן, לקרן היכולה להיחשף למניות רק דרך תעודות סל או אופציות, אין את האפשרות לבחור את המניות הצפויות להניב תשואה עודפת.

כתוצאה מכך, בחלק גדול מחברות החיסכון והפנסיה, קיים פער משמעותי בין התשואות שהשיאו המסלולים הכשרים, לבין התשואות שהשיאו המסלולים הכלליים המקבילים להם.

TheMarker

"גלאט הון": האם חוקי ההלכה פוגעים בכסף שלכם?

בד"ץ העדה החרדית מאשר להורים חדורי אמונה להפנות את כספי "חיסכון לכל ילד" לבנקים או ל"מסלול הלכה" בלבד ■ הבעיה: מסלול ההלכה מוטה לאג"ח מדינה בתשואות אפסיות, אינו מתיר השקעה באג"ח קונצרניות, וכולל חשיפה נמוכה למניות בעלת גבוהה



21



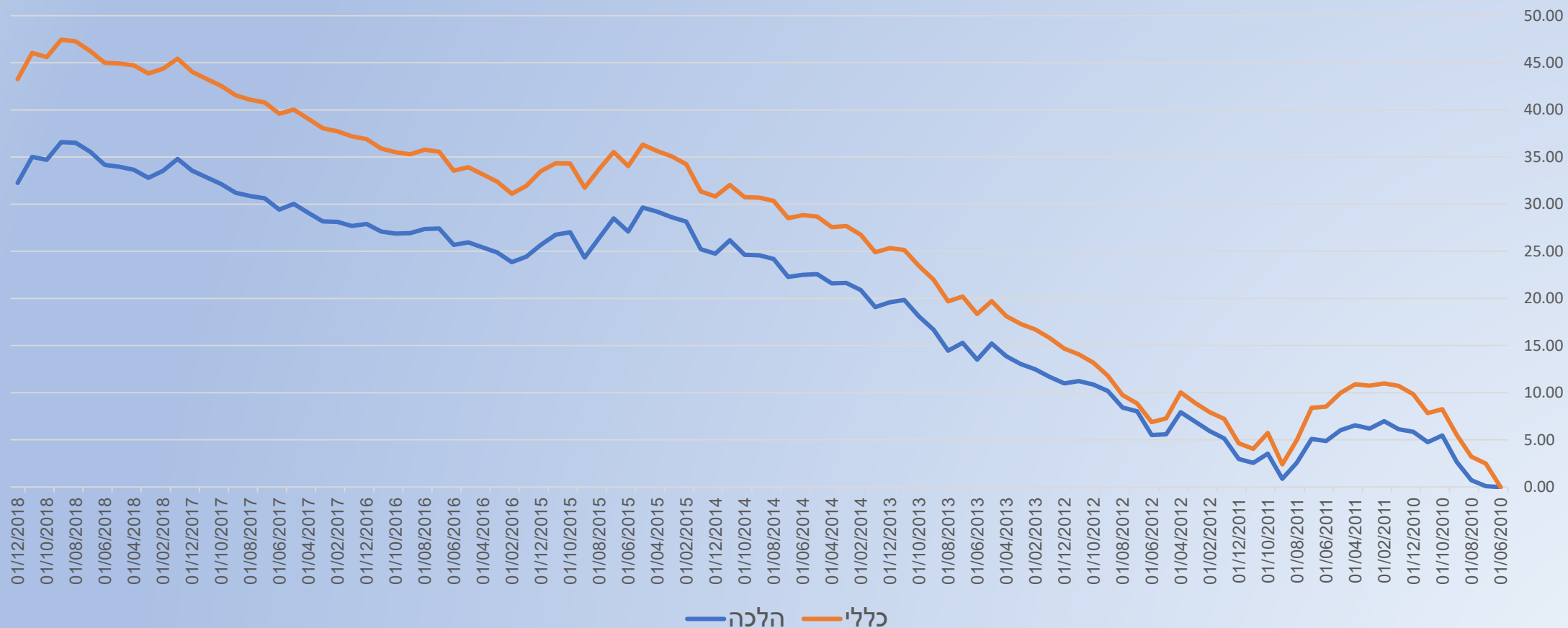
שמור

אסא ששון | התראות במייל

11:04 | עודכן ב: 11:03 21.02.2017

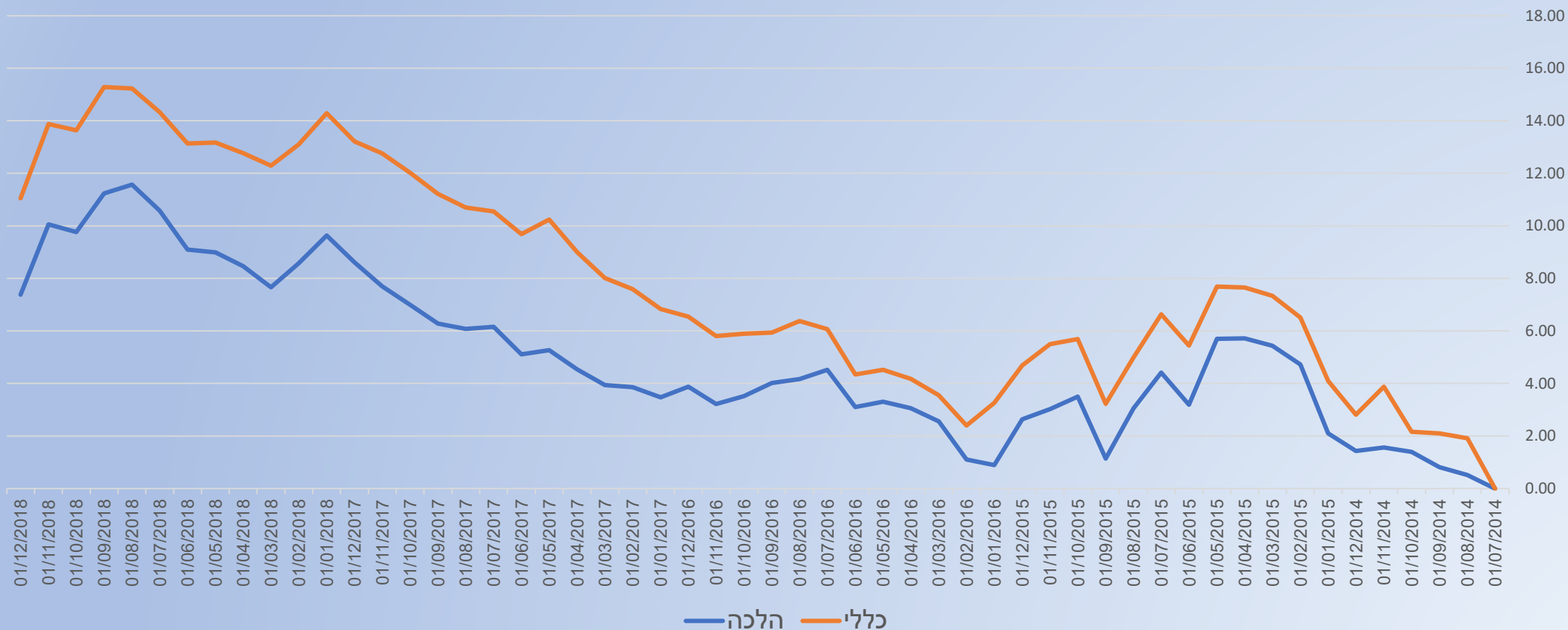


השוואת תשואה מצטברת מסלולי הלכה – מסלולים כלליים מקבילים העדה החרדית



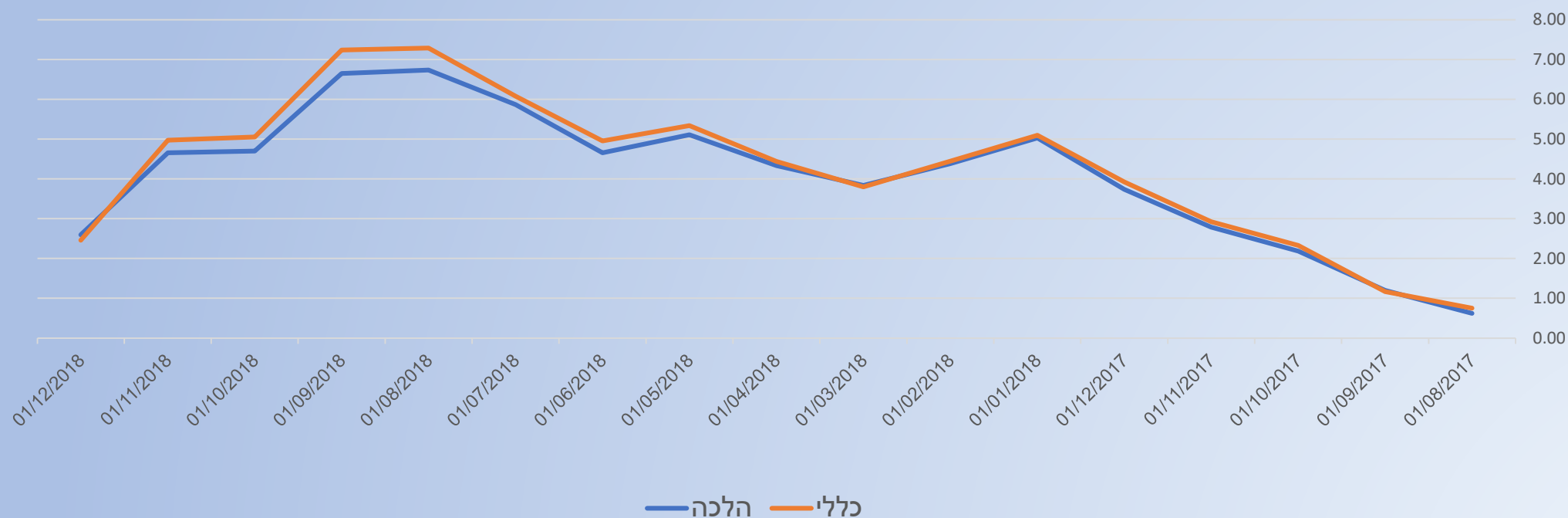


השוואת תשואה מצטברת מסלולי הלכה – מסלולים כלליים מקבילים גלאט הון





השוואת תשואה מצטברת מסלולי הלכה – מסלולים כלליים מקבילים תשואה כהלכה



תשואה מצטברת מיום הקמת המסלול הכשר עד היום (דצמבר 2018)

(תקופת ההשוואה משתנה מחברה לחברה בהתאם למועד פתיחת

מסלול ההלכה באותה החברה)

פנסיה נט

מערכת להשוואת קרנות פנסיה



תשואות פיננסיות ***														
מספר	שם	תקופת דיווח	מצטברת לתקופה	ממוצעת שנתי 3	ממוצעת שנתי 5	איזון אקטוארי **	- שארפ ריבית סיכון ל-5	שיעור דמי ניהול ממוצעת בשנת		יתרת נכסים התקופה	צבירה נטו *			
								הפקדות	נכסים					
2172	הראל פנסיה - גילעד כללי	12/18-09/12	48.34%	4.81%	4.93%	-0.41%	0.87	---	---	40,806.9	4,576.3			
2173	הראל פנסיה - הלכה	12/18-09/12	32.71%	2.82%	3.62%	-0.41%	0.54	---	---	1,155.0	507.0			
2070	פסגות פנסיה מקיפה - מסלול לבני 50 ומטה	12/18-06/12	45.79%	3.86%	4.09%	1.92%	0.65	---	---	1,473.1	485.4			
2074	פסגות מקיפה - אפיק הלכה	12/18-06/12	35.80%	2.69%	3.74%	1.92%	0.57	---	---	374.7	135.0			
2102	מגדל מקפת אישית כללי	12/18-07/12	43.80%	4.14%	4.09%	-0.78%	0.74	---	---	52,384.6	869.1			
2112	מגדל מקפת אישית הלכה	12/18-07/12	34.55%	2.95%	3.32%	-0.78%	0.49	---	---	579.5	271.4			
2014	מנורה מבטחים פנסיה - מסלול יעד לפרישה 2035	12/18-09/12	40.82%	4.39%	4.48%	-1.21%	0.80	---	---	3,185.9	1,788.7			
2182	מנורה מבטחים פנסיה - מסלול הלכה	12/18-09/12	33.65%	3.50%	3.74%	-1.21%	0.66	---	---	537.3	310.1			
2002	ספיר	12/18-10/11	59.71%	4.31%	4.58%	-1.47%	0.85	---	---	41,753.6	105.3			
2004	חושן (כהלכה)	12/18-10/11	46.79%	3.42%	3.56%	-1.47%	0.56	---	---	354.6	124.0			
9967	איילון מיטב מקיפה 50-60	12/18-01/16	11.28%	3.62%	---	0.48%	---	---	---	3,137.7	-204.2			
2156	איילון מיטב מקיפה הלכה	12/18-01/16	7.85%	2.55%	---	0.48%	---	---	---	470.3	102.1			
9758	אלטשולר שחם פנסיה מקיפה מסלול לבני 50-60	12/18-08/17	3.77%	5.96%	---	0.41%	---	---	---	314.1	169.3			
9760	אלטשולר שחם פנסיה מקיפה מסלול הלכה	12/18-08/17	3.54%	2.52%	---	0.41%	---	---	---	30.5	25.1			
9975	הפניקס פנסיה מקיפה - מסלול לבני 50 עד 60	12/18-02/16	12.91%	3.51%	---	0.36%	---	---	---	502.3	481.1			
9984	הפניקס פנסיה מקיפה - מסלול הלכה	12/18-02/16	12.09%	3.88%	---	0.36%	---	---	---	340.3	334.9			

השוואת תשואות בין מסלול הפנסיה הכשר למסלול הכללי המקביל בכל חברה

תשואה חודשית ממוצעת מיום הקמת המסלול הכשר עד היום (דצמבר 2018)
(תקופת הבסיס המשמשת לחישוב הממוצע, משתנה מחברה לחברה
בהתאם למועד פתיחת מסלול ההלכה באותה החברה)

שם קרן הפנסיה	תשואה חודשית ממוצעת (נומינלית) מסלול הלכה	תשואה חודשית ממוצעת (נומינלית) מסלול כללי מקביל	פער שנתי ממוצע (נומינלי)
הראל פנסיה מקיפה	0.38	0.53	-1.77
כלל פנסיה מקיפה	0.45	0.55	-1.17
פסגות פנסיה מקיפה	0.39	0.48	-1.09
איילון מיטב פנסיה מקיפה	0.21	0.30	-1.04
מגדל פנסיה מקיפה	0.39	0.47	-1.02
מנורה מבטחים פנסיה מקיפה	0.39	0.46	-0.84
הפניקס פנסיה מקיפה	0.33	0.35	-0.25
אלטשולר שחם פנסיה מקיפה	0.21	0.22	-0.17

השוואת הפרשי התשואות בין מסלולי ההלכה למסלולים הכלליים המקבילים בכל גוף כשרות

תשואה חודשית ממוצעת מיום הקמת המסלול הכשר עד היום (דצמבר 2018)
(תקופת הבסיס המשמשת לחישוב הממוצע, משתנה ממסלול למסלול,
בהתאם למועד פתיחת מסלולי ההלכה)

גוף הכשרות	תשואה חודשית ממוצעת בכלל מסלולי ההלכה של גוף הכשרות	תשואה חודשית ממוצעת בכלל המסלולים הכלליים המקבילים	פער שנתי ממוצע
העדה"ח	0.27%	0.37%	-1.10%
העדה"ח/גלאט הון	0.33%	0.42%	-1.08%
גלאט הון	0.14%	0.21%	-0.83%
תשואה כהלכה	-0.03%	-0.05%	0.26%

היקף הנכסים המתנהלים במסלולי ההלכה

מכיוון שמסלולי ההלכה הינם מסלולים חדשים יחסית, מתנהלים בהם כיום עדיין רק חלק קטן מהנכסים בשוק הגמל והפנסיה (כ-7 מיליארד ₪. כאחוז מכלל הנכסים המנוהלים).

אך בשנים האחרונות המודעות למסלולי ההלכה הולכת וגדלה במגזר החרדי, וכמות הכספים המנוהלים במסלולי ההלכה גדלה באופן משמעותי.

בגרפים הבאים נראה, שבתוכנית חיסכון לכל ילד, כמעט כל החרדים בחרו במסלולי ההלכה.

בנוסף נראה, שגם בקרנות הפנסיה, קצב הגידול בהיקף הנכסים המנוהלים במסלולי ההלכה, גדול באופן משמעותי מקצב הגידול של המסלולים הכלליים.

המסקנה העולה מנתונים אלו היא, שכמעט כל החרדים מעוניינים שכספי החיסכון והפנסיה שלהם ינוהלו במסלולי ההלכה, ולכן צפוי שכמות הנכסים המתנהלים בהם תגדל בשנים הקרובות בהדרגה, עד שתגיע לשיעור החרדים באוכלוסייה.

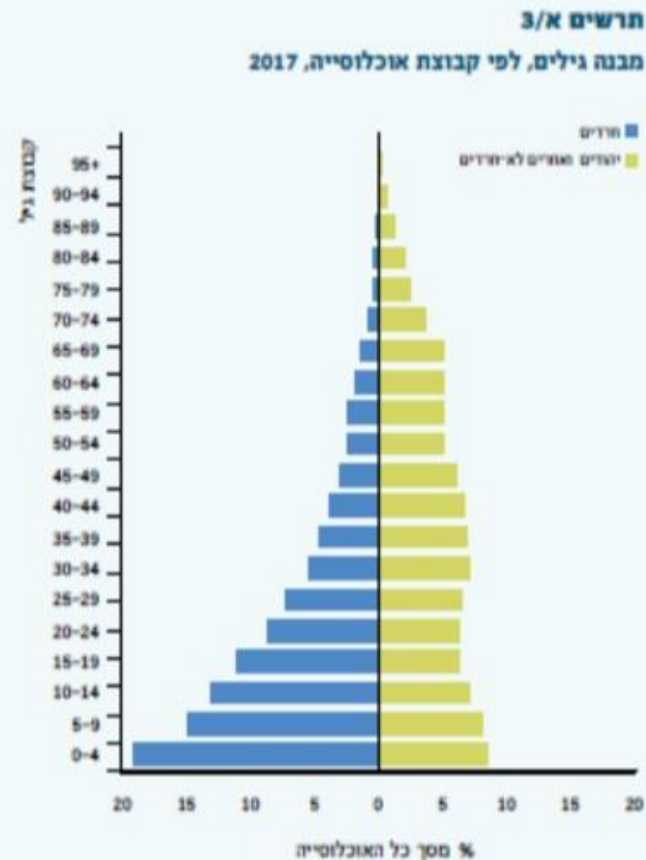
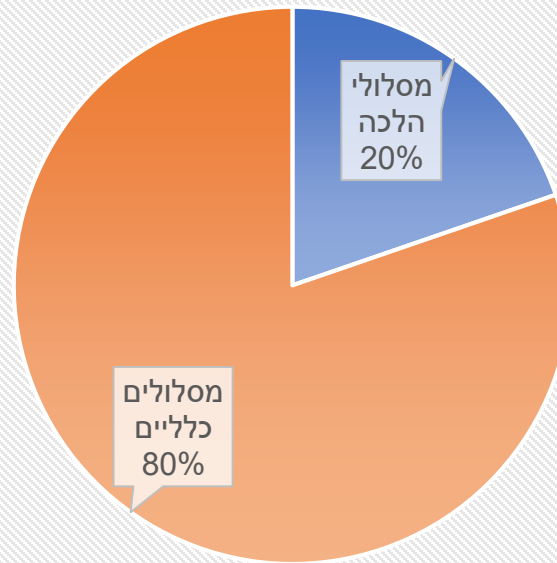
כמות הנכסים המתנהלים במסלולי הלכה בתוכנית חיסכון לכל ילד

ניתן לראות שכ-20% מהנכסים
המתנהלים בתוכנית חיסכון
מתנהלים במסלולי הלכה.

שיעור זה מקביל לשיעור הילדים
החרדים באוכלוסייה.

מחקר שנערך על ידי פרופ' מיכל
גרינשטיין-וייס בשיתוף עם
הביטוח הלאומי ([התפרסם בדה](#)
[מרקר](#)), העלה גם הוא, שכ-80%
מהחרדים בחרו במסלולי הלכה
בתוכנית חיסכון לכל ילד.

הנכסים המנוהלים במסלולי חיסכון לכל ילד



TheMarker

החרדים מובילים בבחירת מסלול השקעה

בחלוקה לאוכלוסיות נתוני בחירת המסלולים מפתיעים. המחקר מראה כי החברה החרדית מובילה בגישה האקטיבית בבחירת מסלול ההשקעה, ואינה מסתפקת בבחירת המחדל. 80% מההורים בחברה החרדית בחרו באופן אקטיבי את המסלול, לעומת 70% מההורים שאינם חרדים. עד אפריל 2017 היו שיעורי הבחירה בקרב החרדים נמוכים מאוד, אך מאז שנפתח מסלול השקעה המותאם לכללי ההלכה חל זינוק במספרם.

אחוזי הגידול בהיקף הנכסים המנוהלים בקרנות הפנסיה החדשות בחמש השנים האחרונות (2014-2018)

