

חתך א-א - הגשר המרכזי - המשך רחוב הרלינג קנ"מ 1:1000

מרחב תכנון מקומי בני-ברק
תכנית מתאר בב/572

נספח בינוי מנחה

שינוי לתכניות מתאר מס' 105 א', 105 ב'
ולתכניות מפורטות מס' 100,550 ב', 559,610 א'

[illegible]

חתך ב-ב - מבנה קנ"מ 1:1000

גליון 2 -

חתכים עקרוניים

* מיקום החתכים - ראה גיליון 1

~~גילי צדק~~ המשפחה
מתכנתת וזו ראש תחום
ממשל בתוך ת"א

[illegible]

משרד הפנים מחוז-תל-אביב
 חוק התכנון והבניה ש"ח-1965
 אישור תכנית מס' 572
 הועדה המחוזית לתכנון ולבניה ת"מ-1
 26.7.70
 לאשר את התכנית
 גילה ארז
 יו"ר הועדה המחוזית לתכנון ולבניה
 22.8.72
 554

החידה והקנקן מות' לחבנות הלכמה דגו חרמן
העלמיה להמליץ / חתום / תורת חוקר

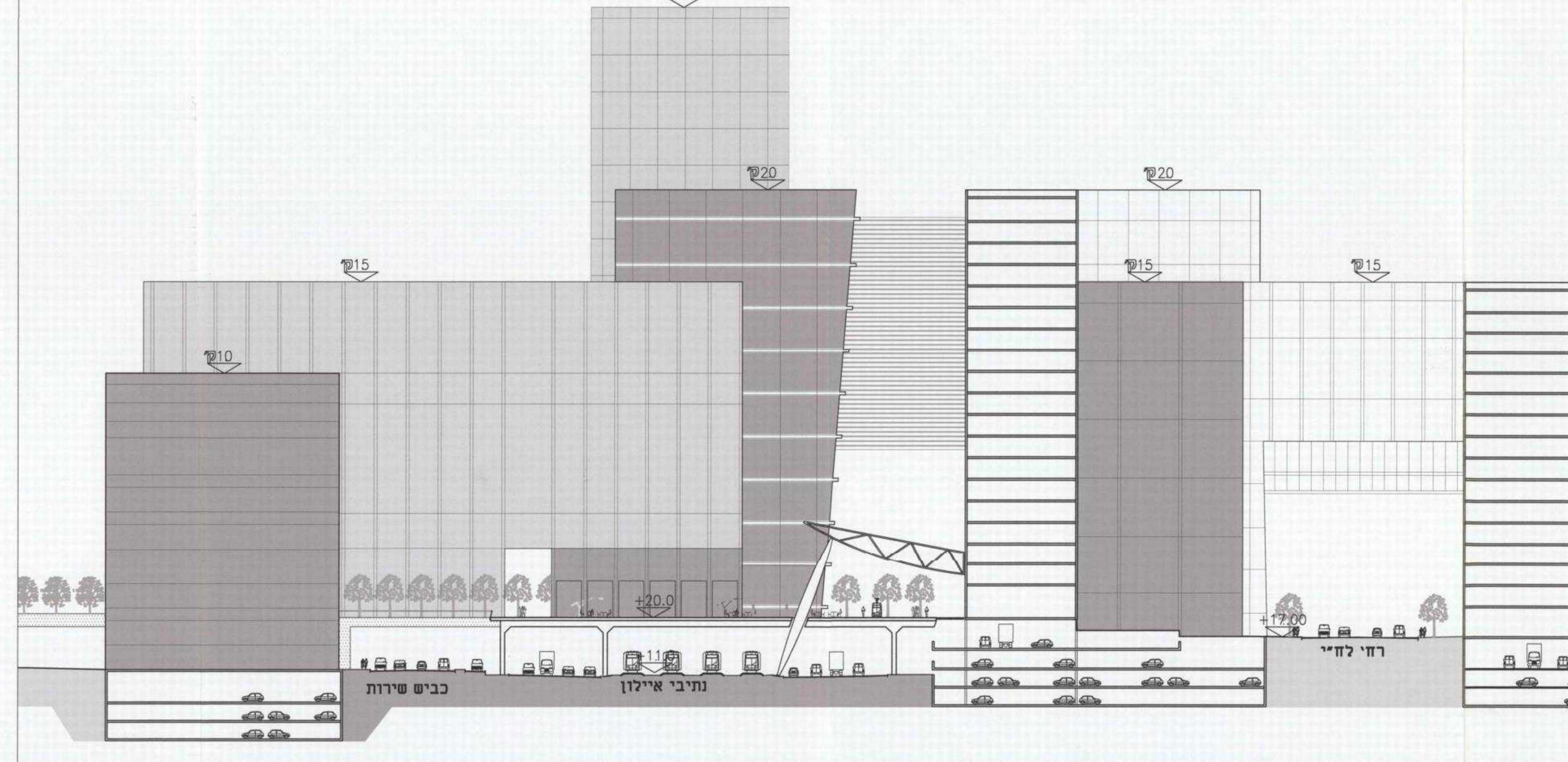
לחבתה סט' בב' 577
25.5.09 ימים 2009/15

ספר העדנה נתיב העדנה

62.1.18

א. מזר - א. פירשט
אדריכלים וקונסטרוקטורים
רוי. מאנ. איל. 81, ת"א 67443
טל. 03-5628022, פקס 03-5628033

חתך ג-ג - "פיאצה" מקורה קנ"מ 1:500



חתך ד-ד - איזור ללא קירוי ב-DECK קנ"מ 1:500

