

2/3 פריים 1/3 ק"צ 2/3 פריים 1/3 קל"צ 1/3 פריים 1/3 קל"צ 20% מ"צ 40% פריים 40% קל"צ

1,260,000	1,260,000	1,260,000	1,260,000	סכום הלוואה
602,466	649,032	604,717	600,046	תשלומי ריבית והצמדה
20.0	20.0	20.0	20.0	תקופת ההלוואה
9,662	9,210	9,660	9,148	החזר ראשון
10,371	10,177	10,013	10,682	החזר בשיא
1,862,466	1,909,032	1,864,717	1,860,046	עלות כוללת
1.48	1.52	1.48	1.48	החזר לשקל
-2,420	-48,986	-4,671	0	חיסכון

טבלה משווה לפי תשלום 120

2/3 פריים 1/3 ק"צ 2/3 פריים 1/3 קל"צ 1/3 פריים 1/3 קל"צ 20% מ"צ 40% פריים 40% קל"צ

10,371	10,177	10,011	10,682	החזר
509,792	574,287	527,596	523,530	יתרה
759,292	694,918	740,097	745,962	סך ירידת הקרן
450,713	474,641	454,437	457,765	סך תשלומי ריבית והצמדה

נתוני תמהיל 2/3 פריים 1/3 ק"צ

לוח סילוקין	מסלול	סכום	תקופה	ריבית	גרייס	החזר ראשון	החזר לשקל
שפיצר	פריים	831,000	240	4.2%		5,124	1.57
שפיצר	ק"צ	429,000	120	2.4%		4,025	1.29

נתוני תמהיל 2/3 פריים 1/3 קל"צ

לוח סילוקין	מסלול	סכום	תקופה	ריבית	גרייס	החזר ראשון	החזר לשקל
שפיצר	פריים	831,000	240	4.45%		5,235	1.60
שפיצר	קל"צ	429,000	120	4.4%		4,425	1.24

נתוני תמהיל 1/3 פריים 1/3 קל"צ 1/3 מ"צ

לוח סילוקין	מסלול	סכום	תקופה	ריבית	גרייס	החזר ראשון	החזר לשקל
שפיצר	פריים	415,000	240	3.65%		2,439	1.50
שפיצר	קל"צ	430,000	120	4.4%		4,436	1.24
שפיצר	מ"צ	415,000	240	3.16%		2,335	1.82

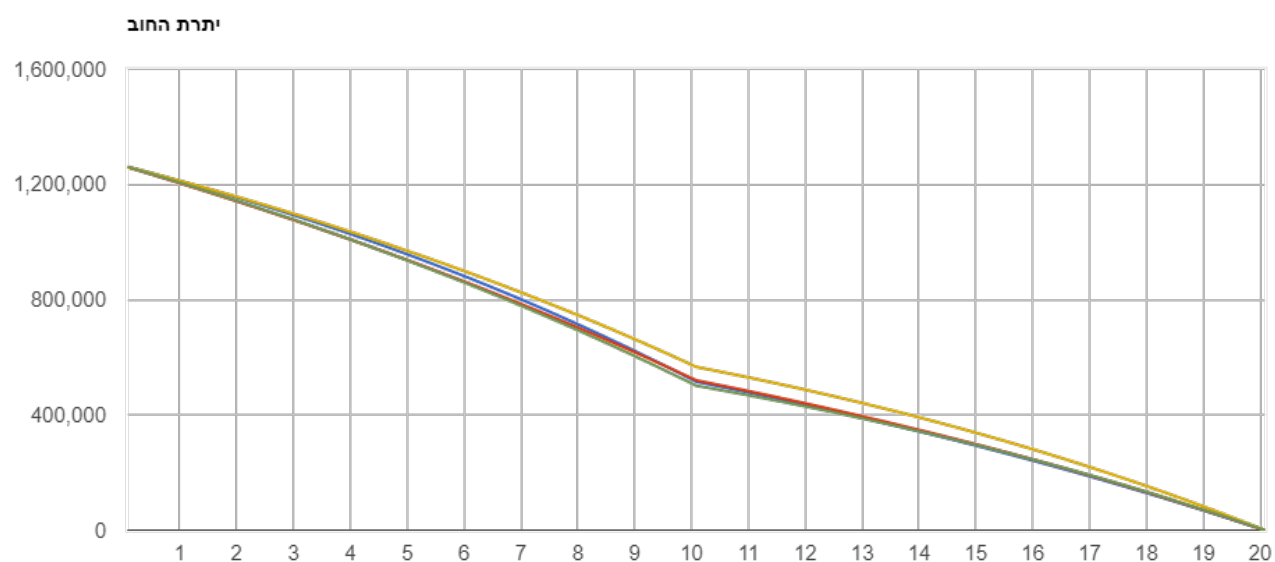
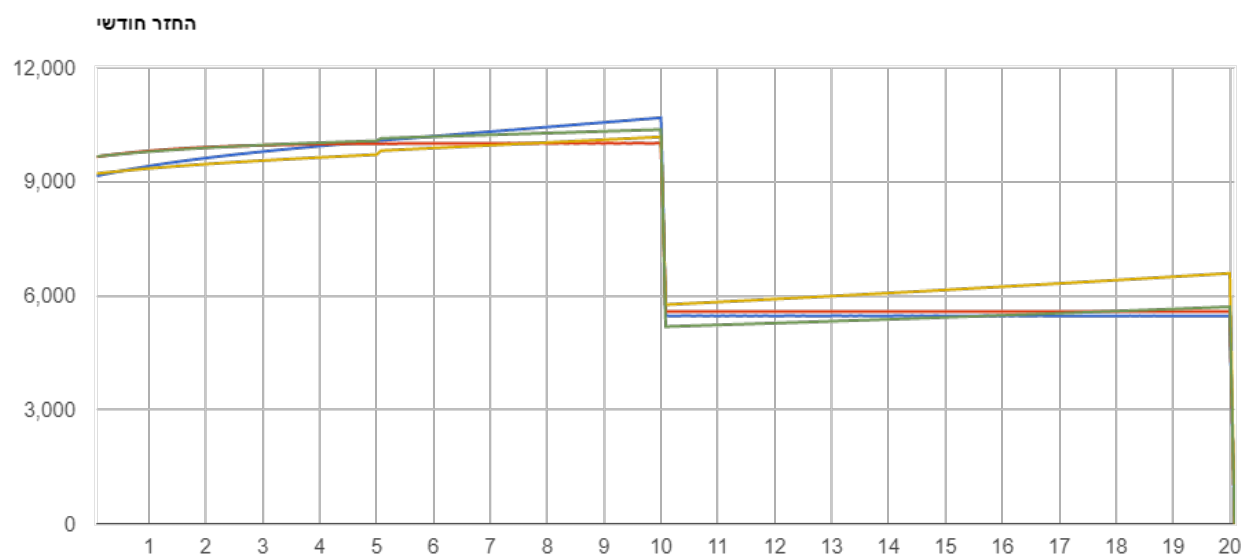
נתוני תמהיל 40% פריים 40% קל"צ 20% מ"צ

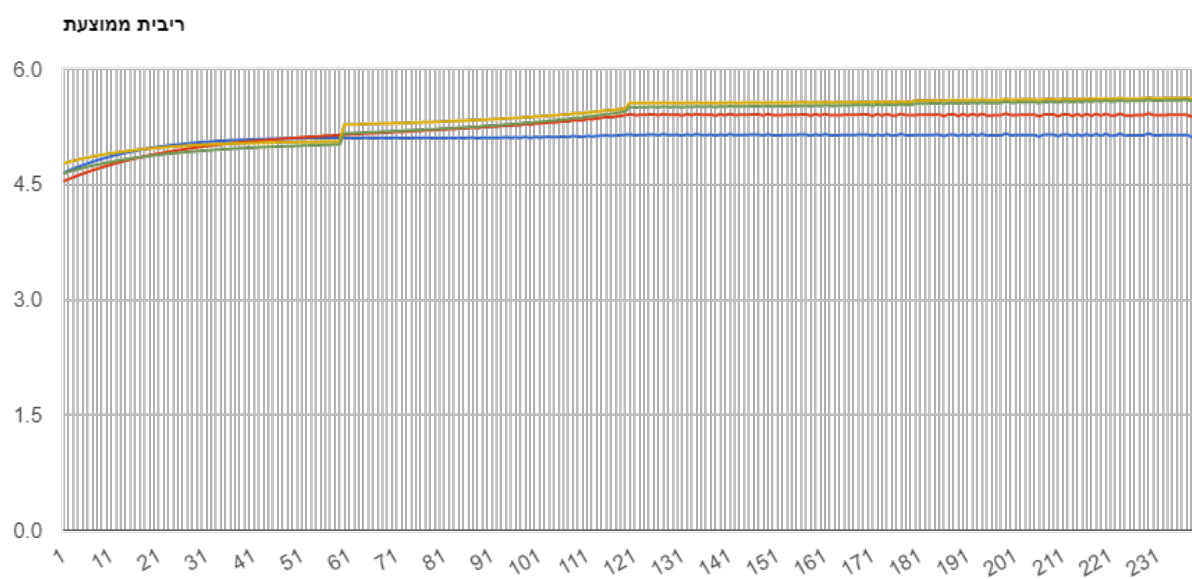
לוח סילוקין	מסלול	סכום	תקופה	ריבית	גרייס	החזר ראשון	החזר לשקל
שפיצר	פריים	504,000	240	3.75%		2,988	1.51
שפיצר	קל"צ	504,000	120	4.4%		5,199	1.24
שפיצר	מ"צ	252,000	240	3.6%		1,474	1.89

לוח סילוקין שנתי

2/3 פריים 1/3 ק"צ		2/3 פריים 1/3 קל"צ		1/3 פריים 1/3 קל"צ 20% מ"צ		40% פריים 40% קל"צ 20% מ"צ		שנה
החזר חודשי	יתרת החוב	החזר חודשי	יתרת החוב	החזר חודשי	יתרת החוב	החזר חודשי	יתרת החוב	
9,429	1,206,996	9,819	1,199,193	9,358	1,208,070	9,800	1,200,746	1
9,636	1,149,699	9,910	1,136,410	9,469	1,152,370	9,896	1,138,224	2
9,804	1,088,304	9,961	1,071,112	9,562	1,093,287	9,969	1,072,481	3
9,947	1,022,334	9,986	1,002,931	9,643	1,030,468	10,027	1,003,164	4
10,078	951,469	9,999	931,588	9,815	963,668	10,139	930,016	5
10,202	875,456	10,004	856,852	9,889	893,498	10,187	853,308	6
10,326	794,054	10,009	778,514	9,963	818,920	10,235	772,331	7
10,447	707,026	10,011	696,376	10,036	739,734	10,282	686,880	8
10,571	614,111	10,013	610,239	10,110	655,727	10,329	596,737	9
5,471	515,031	5,586	519,903	5,765	566,667	5,187	501,676	10
5,471	474,359	5,586	479,347	5,840	526,765	5,234	465,203	11
5,469	431,595	5,585	436,597	5,917	483,709	5,282	426,152	12
5,470	386,630	5,585	391,536	5,995	437,312	5,332	384,370	13
5,470	339,351	5,585	344,037	6,076	387,373	5,383	339,693	14
5,469	289,640	5,585	293,971	6,159	333,674	5,435	291,945	15
5,470	237,371	5,586	241,198	6,244	275,999	5,489	240,945	16
5,469	182,416	5,585	185,573	6,329	214,073	5,542	186,477	17
5,470	124,632	5,585	126,941	6,416	147,624	5,598	128,320	18
5,469	63,878	5,585	65,140	6,506	76,369	5,654	66,243	19
0	0	0	0	0	0	0	0	20
0	0	0	0	0	0	0	0	21
0	0	0	0	0	0	0	0	22
0	0	0	0	0	0	0	0	23

40% פריים 40% קל"צ 20% מ"צ		1/3 פריים 1/3 קל"צ מ"צ		2/3 פריים 1/3 קל"צ		2/3 פריים 1/3 ק"צ		שנה
יתרת החוב	החזר חודשי	יתרת החוב	החזר חודשי	יתרת החוב	החזר חודשי	יתרת החוב	החזר חודשי	
0	0	0	0	0	0	0	0	24
0	0	0	0	0	0	0	0	25
0	0	0	0	0	0	0	0	26
0	0	0	0	0	0	0	0	27
0	0	0	0	0	0	0	0	28
0	0	0	0	0	0	0	0	29
0	0	0	0	0	0	0	0	30





להלן גרף המציג את התפתחות ריבית בנק ישראל ומדד המחירים לצרכן הצפויים, בהתבסס על פי התחזיות הכלכליות כפי שמפורסמות על ידי בנק ישראל.



גרף תחזית ריבית ואינפלציה

תחזית ריבית ואינפלציה

