

16/04/2024

עמוד 1

לכבוד : רוכשי מתחם הסופרים בני ברק

ירושלים

שלום וברכה

לאור פניות רבות של רוכשים בפרויקט על אפשרויות מיזוג אוויר ,

איזו אפשרויות יש ,

מה זה

עילי , מיני מרכזי , VRF , מולטי , יחידה נסתרת , יחידה פנימית , וכד' ?

חישוב גס של העלויות , וכן בכלל מה האפשרויות בכל דירה בנוגע למיזוג , מה אפשר , ומה מומלץ ,

בעז"ה נעשה סדר כדי שנבין מה זה כול מוצר מצו"ב תמונות (יש אותם בכל החברות)

ומה הכי מתאים לכל אחד לפי התקציב , רמה , ואיכות ,

לשירותכם אברומי

עדיף להתקשר אחרי - 18:30 058-3220272

עמוד 2

יש בעיקרון 2 סוגי עבודה של מזגנים

1. ON/OFF (המזגן הרגיל המוכר לנו עד היום)

2. אינוונטר ,

1. מזגן ON/OFF , זה מזגן כשמו כן הוא

לדוגמא מתי שמכוונים את המעלות ל 22 ^ המנוע החיצוני עובד 100% עד שהחדר נהיה כ 21-22 ^
ואז המנוע החיצוני כבה , כ ש החדר התחמם , המנוע בחוץ נדלק שוב , וכן הלא

2. מזגני אינוונטר

מכוונים את המזגן ל 22 ^ כ שהחדר נהיה 22 ^ המזגן מתחיל להוריד תפוקה ועובד בעוצמה חלשה כך
שהוא פחות מורגש והחדר נשאר נעים ,

יתרונות של מזגני אינוונטר

- חסכוני בצריכת החשמל עד כ 50% ,
- בד"כ שקטים יותר (תלוי חברות ודגמים !)
- האוויר בחלל החדר נעים יותר !

נתונים שחשוב שהדגיש במזגני האינוונטר / VRF

- לאנשים שאוהבים שהחדר נהיה קר מאוד המזגן הזה פחות מתאים להם ,
- אסור לשים את המגנים אלו על שעון שבת רגיל ! זה הורס את המזגן !
- נ.ב. יש אפשרות לשים שעון שבת ע"י התקן של החברות (מגע יבש) רק העליות שלו לא מצדיקות את השקעה ,

לשירותכם אברומי

עדיף להתקשר אחרי 18:30 - 058-3220272

עמוד 3

סוגי המזגנים שבתוך הבית

1 (יחידה פנימית (מאייד)

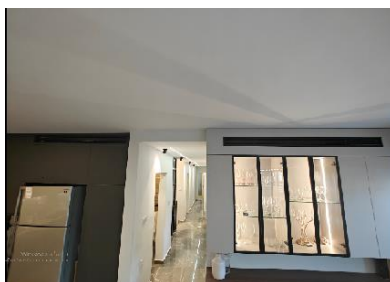
1) עילי מ - 1 כ"ס - 4 כ"ס (מזגנים אלו בד"כ לחדרי שינה / סלון מטבח בגודל רגיל)



2) יחידה נסתרת מ - 1 כ"ס - 2.5 כ"ס * (מזגנים אלו בד"כ לחדרי שינה / מטבח בגודל רגיל)



3) מיני מרכזי מ - 3 כ"ס - 10 כ"ס (מזגנים אלו בד"כ סלון - מטבח / למיזוג כל הבית)



לשירותכם אברומי

עדיף להתקשר אחרי 18:30 - 058-3220272

עמוד 4

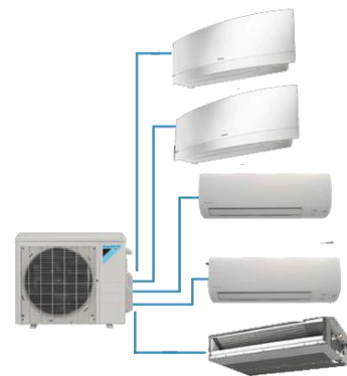
המנועים שמחוץ לבית (מעבה)

(2) יחידה חיצונית (מעבה)

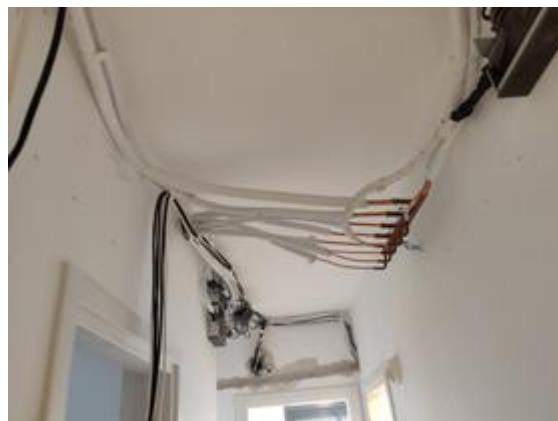
(1) רגיל, מנוע אחד פנימי על אחד חיצוני * (עילי, מיני מרכזי,)



(2) מולטי (עד 5 יחידות עילי / יחידה נסתרת)



(3) מערכת VRF (מתאים לכל סוגי המזגנים עילי, יחידה נסתרת, מיני מרכזי, ועוד ')



לשירותכם אברומי

עדיף להתקשר אחרי 18:30 058-3220272

עמוד 5

לסיכום תכלס איזה מזגן מתאים לי ?

- אז איזה גודל מסתור מיזוג יש בדירה ?
- יש מסתורי מיזוג גדולים כמו בתמונות למעלה
- יש אפשרות להתקין כמה מנועים (זה מסתיר רק את האור / אוויר מבחוץ)
- מולטי , + מיני מרכזי
- VRF
- מה ההבדל בין מולטי - למערכת VRF

ב VRF יש במסתור מנוע 1 וממנו יוצאים זוג צנרת עד מרכז הבית כמו בתמונה למעלה
וממנו מפצלים לכל חדר זוג צנרת

(1) ב מולטי כל הצנרת של כל המזגנים בבית הולכים עד למנוע בחוץ רק במקום שיהיה במסתור
כמה מנועים , במולטי כולם מתחברים למנוע 1

(2) המולטי מוגבל בסוגי היח' פנים שיכולים להתחבר
יכולים להתחבר אליו רק מזגן עילי או יח' נסתרת , שבמערכות VRF אפשר לחבר גם מיני
מרכזי לאותו מנוע (נ.ב. חשוב לציין ב מולטי בוקס יש יותר אפשרויות רק זו מערכת עדיין מוגבלת לעומת VRF רגיל ופחות
איכותי !)

יש דירות שהמסתור שלהם ממש קטן ש שם אין הרבה אפשרויות

יש רק 2 אפשרויות

1 מזגן מולטי לחדרים + מיני לסלון - מטבח

2 VRF לכל הבית

לשירותכם אברומי

עדיף להתקשר אחרי - 18:30 058-3220272